

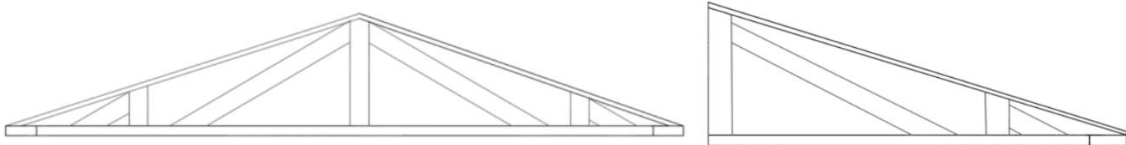


Projeto de Pesquisa:
Ensino Exploratório de Matemática na Educação Básica
Financiamento:
Conselho Nacional de Desenvolvimento Científico e
Tecnológico - CNPq



TAREFA 2 - TESOURA¹

- 1) Na engenharia civil, uma tesoura é um tipo de estrutura em treliça, biapoiada, triangular, comumente utilizada como apoio de telhados e é normalmente construída em madeira, assim como nas figuras abaixo:



Seu Rogério decidiu pintar parte da parede externa da sua residência, cuja área corresponde à área ocupada pela tesoura. Sabendo que a tesoura possui a medida da base de 7m e altura de 2m, Seu Rogério transcreveu essa representação para uma malha quadriculada, respeitando a escala de 1m real equivalente a 1 cm.

- a) Encontre uma relação entre a área do retângulo e a área do triângulo formado pela tesoura. Se necessário faça a representação de um retângulo e encontre uma forma de relacionar a sobreposição das figuras.
- b) Expresse em linguagem matemática uma forma geral de calcular a área do triângulo.

¹ SOUZA, C. F. de. CALDART, V. L. S. **Planejamento das atividades do estágio de regência**. Universidade Estadual do Paraná – Campus União da Vitória. 2019.